

Konfigurera NVR med PoE via webbläsare snabbguide!

Gå in på <http://provisionisr-cloud.com>

1. Skriv in QR code number:

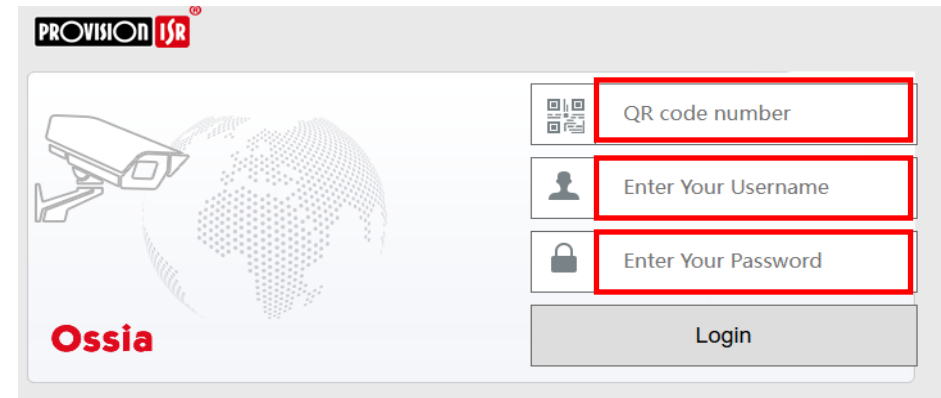
Detta står på en etikett på ovansidan av NVR:en börjar med NXXXXXXXXXXXX

2. Skriv in Enter Your Username:

admin (man kan lägga till fler användare)

3. Skriv in Enter Your Password:

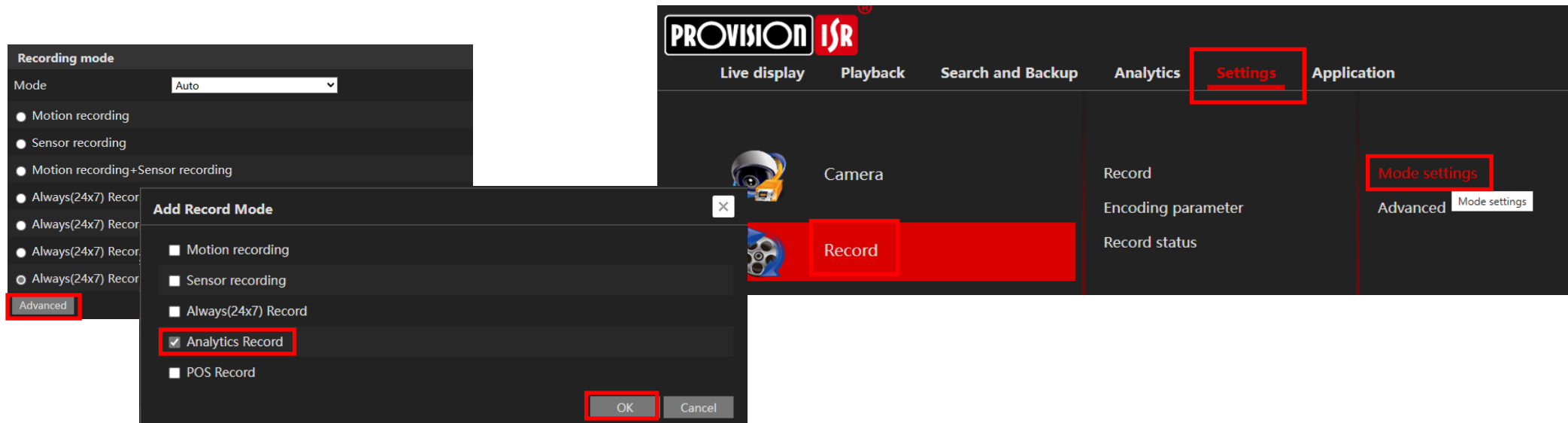
Safepass01! (förprogrammerat lösenord som går att ändra)



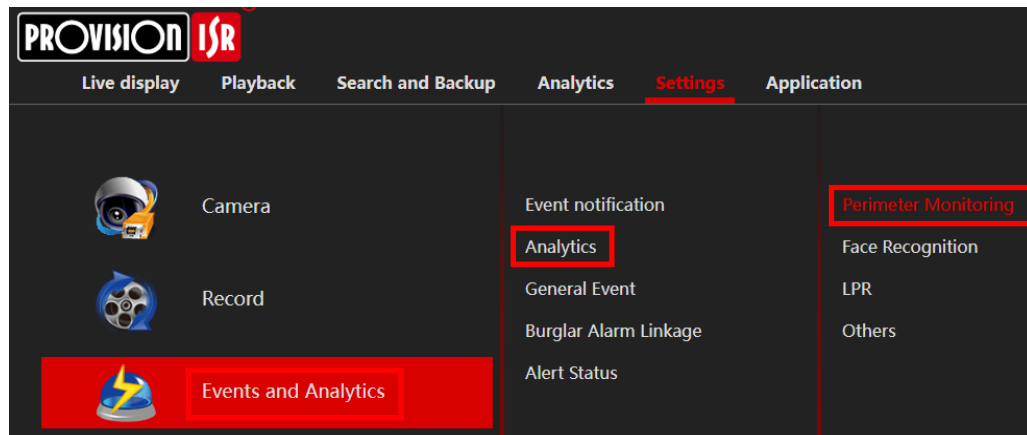
När man använder en NVR med PoE så är kamerorna självprogrammerande, vilket innebär att NVR:en tilldelar kamerorna ett IP-nummer beroende på vilken port kameran är kopplad till. Man behöver inte heller ställa in något lösenord till kamerorna!

Detta gör att när man har kopplat in kamerorna till PoE-portarna så kommer man att få bild på kamerorna efter ca 1-2min!

Det man kan behöva ställa in är hur man vill att kameran skall spela in! För att välja inspelningsläge gå in på Settings, Record och välj Mode Settings! Som standard är det inställt så att alla inspelningslägena är aktiva. Vill man bara ha inspelning via AI-analys (människor, bilar och cyklar) så klickar man på knappen Advanced, bockar i Analytics Record och trycker OK! Nu har man aktiverat inspelningsläge enbart via AI-Analys!



Nästa steg är att aktivera analysen i kameran! Gå in på Settings, Events and Analytics, Analytics och Parameter Monitoring.



Det vanligaste metoden att spela in på är **Steril Area**.

Här kommer kameran att söka efter formen av en människa, en bil eller en cykel!

Välj kameran i kameranlistan (Camera Name).

Välj Steril Area.

Bocka i Enable Detection By IPC.

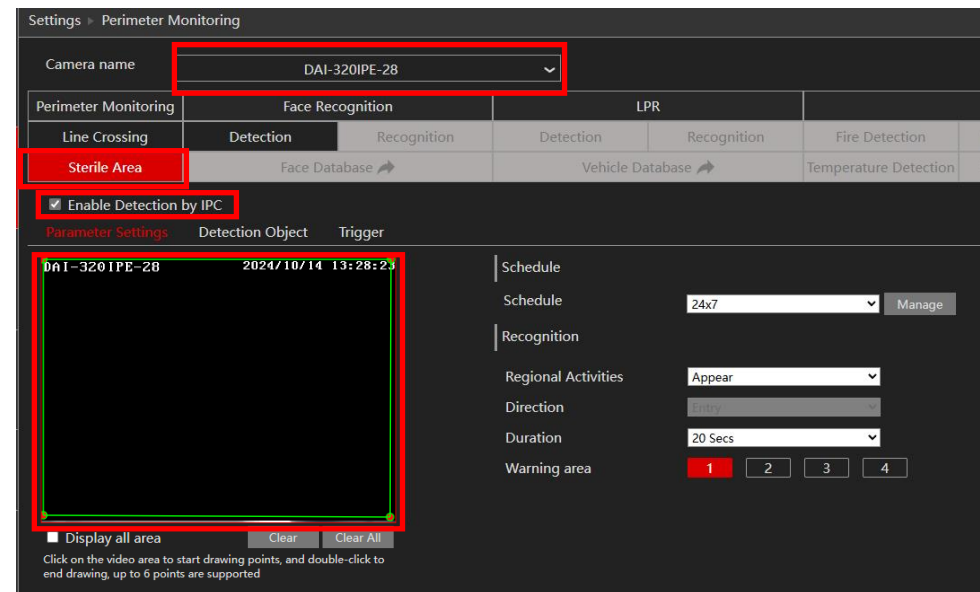
Gå ner i kamerabilden och markera vart du vill att kameran skall detektera genom att dra ligger mellan olika punkter (upp till 6 punkter), klicka med musen!

Tryck sedan Apply!

Under fliken Detection Object kan man bocka bort om man inte vill detektera allt!

Under fliken Trigger väljer man vad man vill skall hända när kameran detekterar!

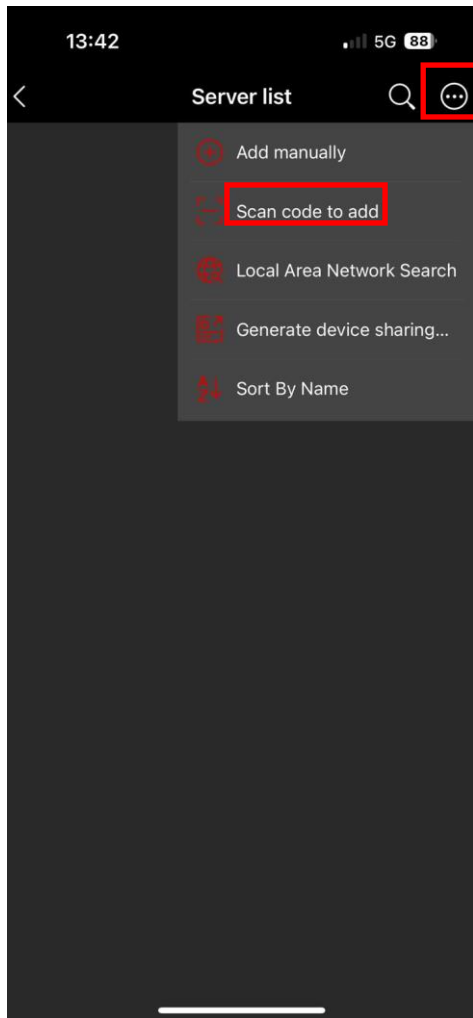
Som standard är det inställt på att kunna skicka Pushmeddelande och att spela in!



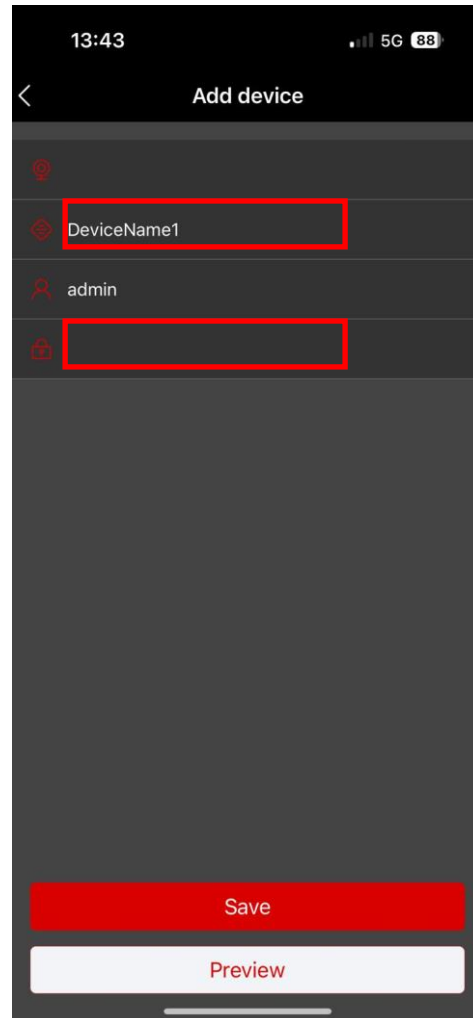
För mer information titta in på <https://www.ledgrossisten.se/>

Lägg in NVR:en i appen

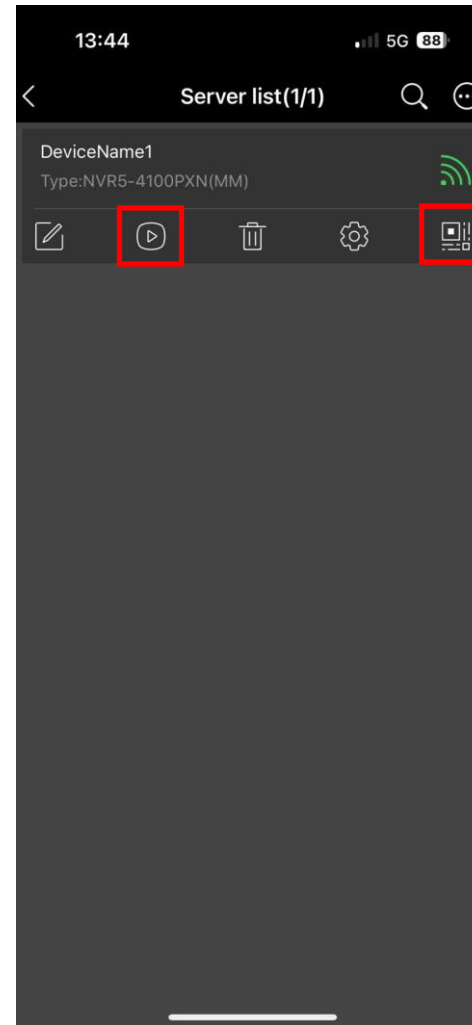
Ladda hem och installera Provision CAM2 App.



För att lägga till nya enheter i Appen.
Klicka på Ringen med tre prickar.
Välj Scan code to add.
Scanna QR-koden!



Där koden är skannad dyker den
Upp som Add device.
Mata in vad du vill att den skall heta
T.ex. Hem under DeviceName1
Skriv in ditt lösenord i Password
Tryck Save!



Nu kommer din enhet att dyka upp
I Server list.
Tryck på Playknappen för att se
kamerorna!
Om man vill dela inloggningen
Klicka på ikonen till höger!



Då dyker denna bild upp som
man kan skicka vidare till de/de
som ska ha tillgång till appen.